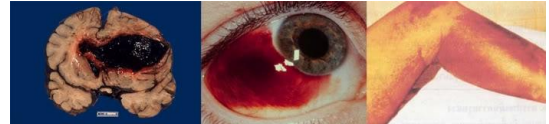


คำแนะนำสำหรับผู้ป่วยที่ใช้ยาแอสไพริน

1. รับประทานยาอย่างสม่ำเสมอ ไม่ปรับขนาดยาเอง หากลืมกินยา กรณีที่ลืมยังไม่ถึง 12 ชม. ให้กินทันทีที่นึกได้ แต่กรณีเกิน 12 ชม.แล้ว ให้ข้ามยามื้อนั้นไป และกินมื้อถัดไปในขนาดเดิม ห้ามเพิ่มเป็น 2 เท่า
2. อาหารบางชนิดอาจทำให้ผลของยาเปลี่ยนแปลงจึงควรรับประทานอาหาร โดยเฉพาะผักใบเขียว ในปริมาณที่เท่าๆ กันในแต่ละวัน
3. ห้ามสูบบุหรี่ ดื่มสุราหรือของมีแอลกอฮอล์ร่วมกับยานี้
4. เมื่อไปพบแพทย์ ทันตแพทย์ หรือเภสัชกรด้วยปัญหาอื่น ควรแจ้งให้ทราบว่าใช้ยาแอสไพรินอยู่
5. ไม่ควรซื้อยามารับประทานเอง



6. หลีกเลี่ยงกิจกรรมที่เสี่ยงต่อการเกิดบาดแผล
7. ภาวะแทรกซ้อนจากการใช้ยา หากเกิดขึ้นให้มาพบแพทย์
- 7.1 ภาวะเลือดออก



ผลข้างเคียงจากการใช้ยา warfarin

- 7.2 ภาวะลิ่มเลือดอุดตัน เช่น มีอาการขาหรือปวดมือและเท้า มือเท้าเย็น พูดไม่ถนัด ลิ้นแข็ง มีอาการอัมพาตเป็นลมมดสติ
- 7.3 อาการอื่นๆ ได้แก่ ผม่วรง ลมพิษ ผิวหนังอักเสบ มีไข้ คลื่นไส้ อุจจาระร่วง ปวดท้อง และเบื่ออาหาร



ด้วยความปรารถนาดี จากงานเภสัชกรรมชุมชน โรงพยาบาลพนมสารคาม

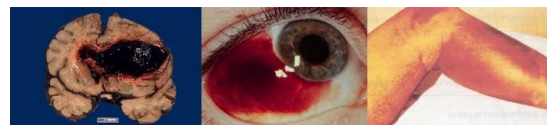
44/02/58

คำแนะนำสำหรับผู้ป่วยที่ใช้ยาแอสไพริน

1. รับประทานยาอย่างสม่ำเสมอ ไม่ปรับขนาดยาเอง หากลืมกินยา กรณีที่ลืมยังไม่ถึง 12 ชม. ให้กินทันทีที่นึกได้ แต่กรณีเกิน 12 ชม.แล้ว ให้ข้ามยามื้อนั้นไป และกินมื้อถัดไปในขนาดเดิม ห้ามเพิ่มเป็น 2 เท่า
2. อาหารบางชนิดอาจทำให้ผลของยาเปลี่ยนแปลงจึงควรรับประทานอาหาร โดยเฉพาะผักใบเขียว ในปริมาณที่เท่าๆ กันในแต่ละวัน
3. ห้ามสูบบุหรี่ ดื่มสุราหรือของมีแอลกอฮอล์ร่วมกับยานี้
4. เมื่อไปพบแพทย์ ทันตแพทย์ หรือเภสัชกรด้วยปัญหาอื่น ควรแจ้งให้ทราบว่าใช้ยาแอสไพรินอยู่
5. ไม่ควรซื้อยามารับประทานเอง



6. หลีกเลี่ยงกิจกรรมที่เสี่ยงต่อการเกิดบาดแผล
7. ภาวะแทรกซ้อนจากการใช้ยา หากเกิดขึ้นให้มาพบแพทย์
- 7.1 ภาวะเลือดออก



ผลข้างเคียงจากการใช้ยา warfarin

- 7.2 ภาวะลิ่มเลือดอุดตัน เช่น มีอาการขาหรือปวดมือและเท้า มือเท้าเย็น พูดไม่ถนัด ลิ้นแข็ง มีอาการอัมพาตเป็นลมมดสติ
- 7.3 อาการอื่นๆ ได้แก่ ผม่วรง ลมพิษ ผิวหนังอักเสบ มีไข้ คลื่นไส้ อุจจาระร่วง ปวดท้อง และเบื่ออาหาร



ด้วยความปรารถนาดี จากงานเภสัชกรรมชุมชน โรงพยาบาลพนมสารคาม

44/02/58